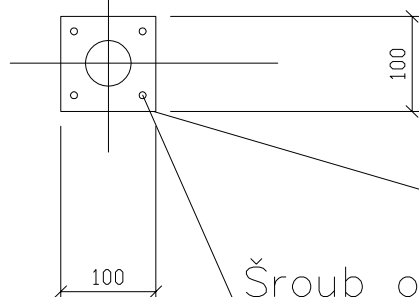


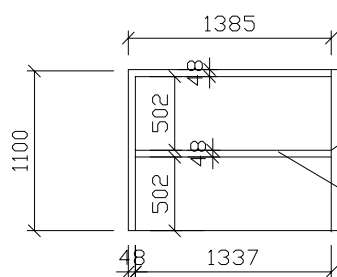
Ukotvení do bet.rampy
/bez měřítka/

Zábradlí kotveno do
betonové rampy



Plech tl. 10mm

Šroub o průměru 15 mm



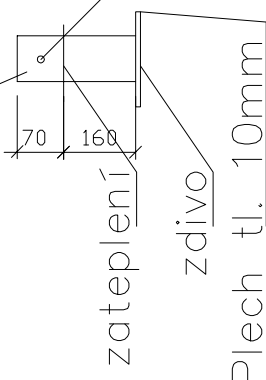
Zábradlí kotveno do zdiva

Ocelová trubka 4.8/3 mm

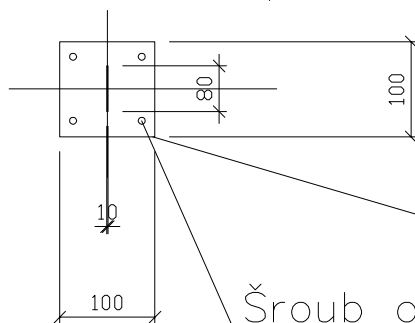
Ukotvení do zdiva
/bez měřítka/

Šroub o průměru
12 mm

Pásovina 40/5mm
dl. 230mm



zateplení
zdivo
Plech tl. 10mm



Plech tl. 10mm

Šroub o průměru 15 mm

| | | | | |
|--|------------------------------------|---|--|--|
| Projektování pozemních staveb | | Kancelář Východní 2614 tel. : 605 528969 | Lokajíčková Romana Východní 2614 470 06 Česká Lípa | |
| Zodpovědný projektant: Romana Lokajíčková | Vypracoval : Romana Lokajíčková | Kreslil : CANON BUBBLE JET PRINTER BJ – 330 | | |
| Místo : Město Praha 5 | | | Formát : 1A4 | |
| Investor : MČ Praha 5 Náměstí 14. Října 4, 150 22 Praha 5 | | | Datum : 11/18 | |
| Název akce : MŠ Nad Palatou – zateplení obvodového pláště a drobné stavební úpravy MŠ Nad Palatou 613 , 150 22 Praha 5 – Smíchov | | | Účel : SP | |
| Část : Zábradlí – položka č 119 | | | Měřítko: 1:50 Příloha číslo : 181016/ S – 00 | |